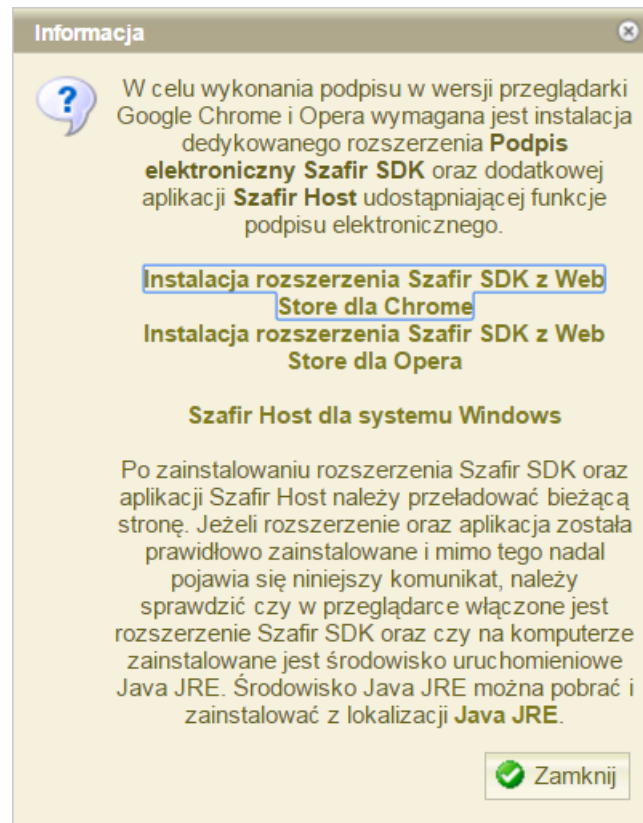


W poniższym poradniku znajdują się czynności, które należy wykonać na stacji roboczej z przeglądarką Opera, w celu złożenia podpisu elektronicznego.

Przy próbie podpisania dokumentu, SEPI wyświetli komunikat:



Niezbędna jest instalacja rozszerzenia dla przeglądarki Opera o nazwie Szafir SDK Web. Rozszerzenie te umożliwi uruchomienie funkcji podpisu elektronicznego w oparciu o komponenty Szafir SDK bez użycia technologii Java Applets.

Należy kliknąć na odnośnik „Instalacja rozszerzenia Szafir SDK z Web Store dla Opera”. W przeglądarce otworzy się strona z rozszerzeniem Szafir SDK Web (<https://addons.opera.com/pl/extensions/details/podpis-elektroniczny-szafir-sdk/>), gdzie należy kliknąć „Dodaj do Opery”:



Podpis elektroniczny Szafir SDK

autor: [kir-devel](#)

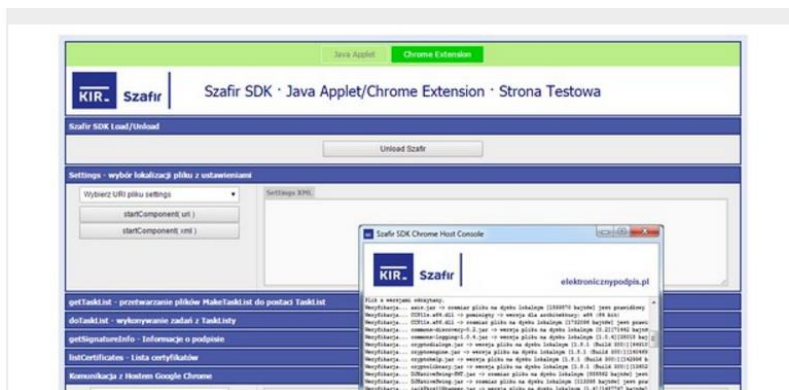
★★★★★ (1)

+ Dodaj do Operty

Komponenty Szafir SDK do kwalifikowanego podpisu elektronicznego jako alternatywne rozwiązanie dla technologii apletów Java

[Uprawnienia](#)

Zrzut ekranu



O rozszerzeniu

Liczba pobrań: **1 809**
Kategoria: [Narzędzia dla programistów](#)
Wersja: 0.0.9
Rozmiar: 40,1 KB
Ostatnia aktualizacja: 11 października 2016
Licencja: Copyright 2016 kir-devel

Lista zmian

Poprawki błędów

Gdy instalacja przebiegnie prawidłowo pojawi się komunikat „Zainstalowano”:



Podpis elektroniczny Szafir SDK

autor: [kir-devel](#)

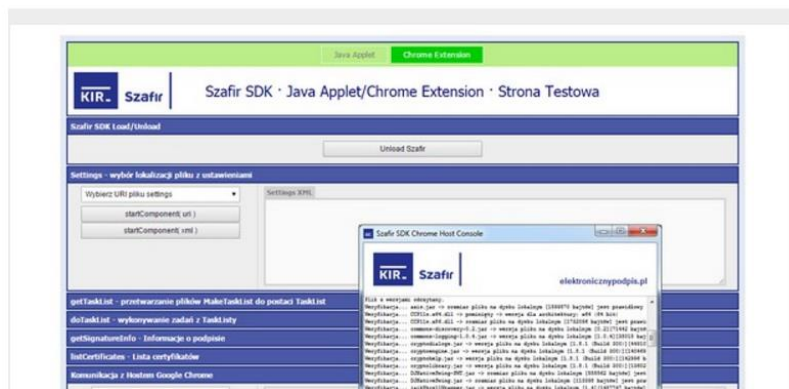
★★★★★ (1)

✓ Zainstalowano

Komponenty Szafir SDK do kwalifikowanego podpisu elektronicznego jako alternatywne rozwiązanie dla technologii apletów Java

[Uprawnienia](#)

Zrzut ekranu



O rozszerzeniu

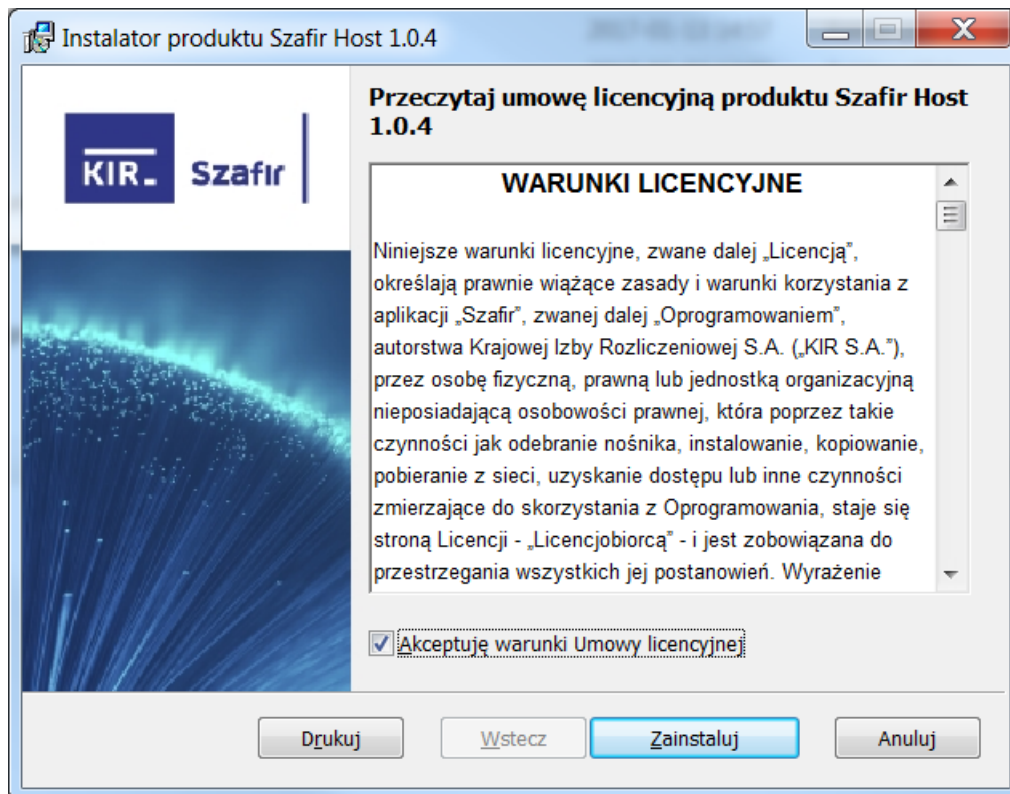
Liczba pobrań: **1 809**
Kategoria: [Narzędzia dla programistów](#)
Wersja: 0.0.9
Rozmiar: 40,1 KB
Ostatnia aktualizacja: 11 października 2016
Licencja: Copyright 2016 kir-devel

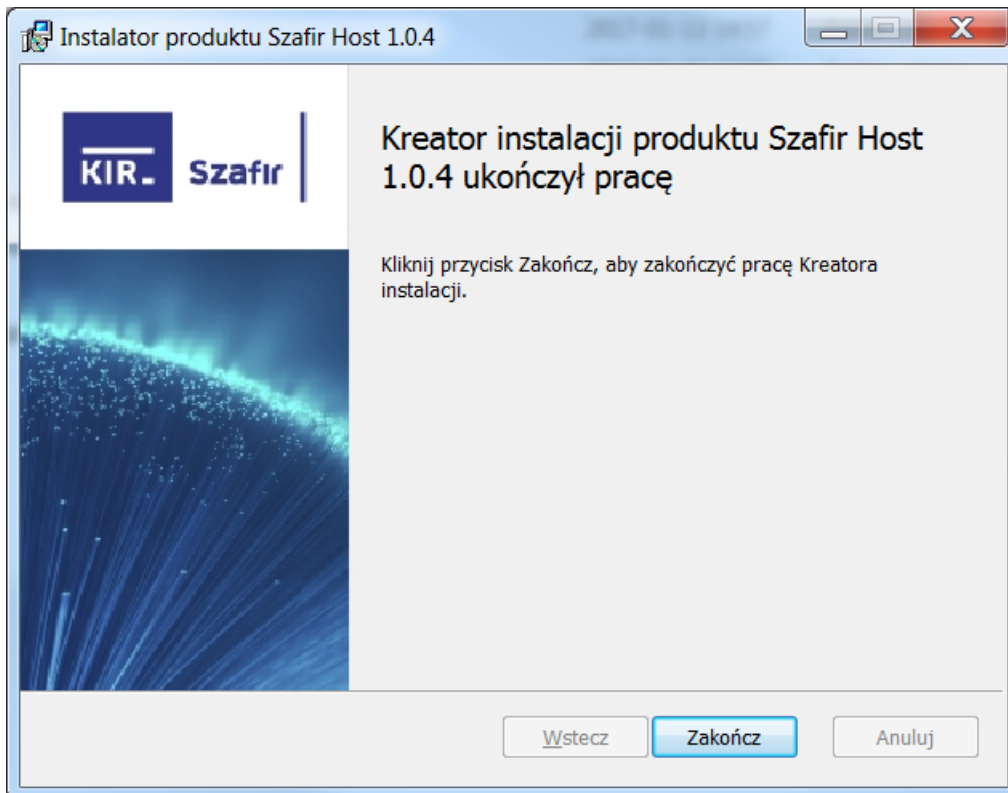
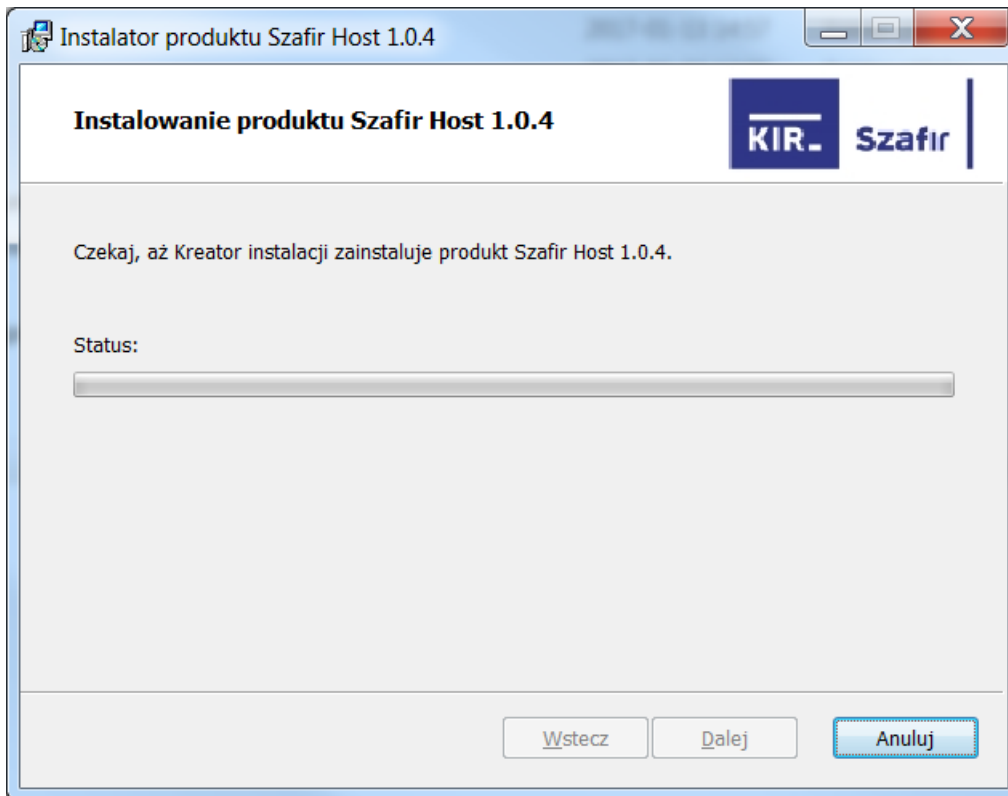
Lista zmian

Poprawki błędów

Dodatkowo, oprócz rozszerzenia Szafir SDK Web, który instaluje się dla Opery, niezbędna jest instalacja aplikacji Szafir Host w systemie Windows.

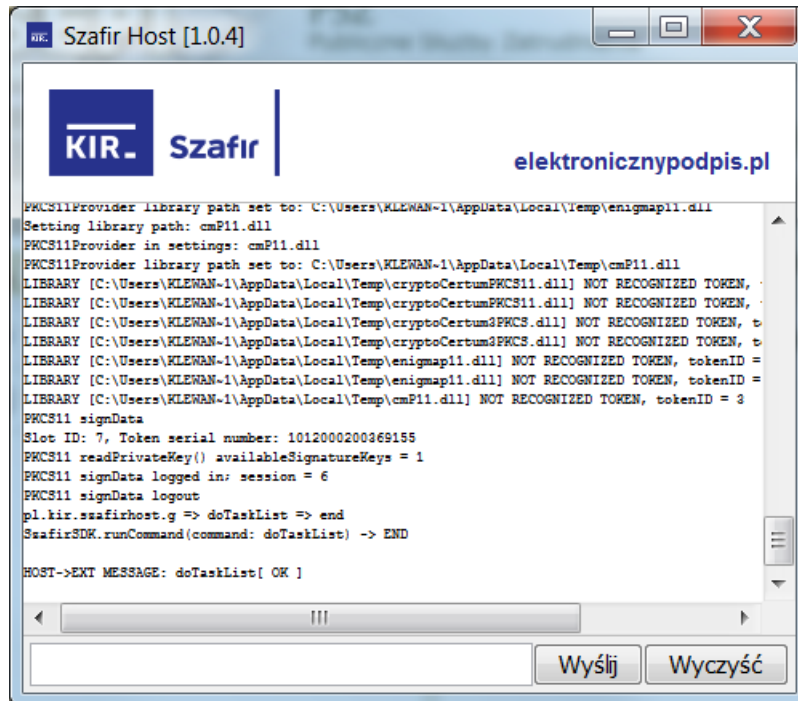
Program instalacyjny można pobrać po kliknięciu w odnośnik „Szafir Host dla systemu Windows”. Zostanie pobrany plik instalacyjny aplikacji Szafir Host o nazwie szafirhost.msi. Po uruchomieniu aplikacji należy przejść przez kroki instalacyjne:





Pomyślnie zainstalowana aplikacja Szafir Host oraz rozszerzenie Szafir SDK Web pozwolą na podpisywanie elektronicznie dokumentów w SEPI w przeglądarce Opera.

W trakcie wykonywania podpisu elektronicznego wyświetli się konsola z logami z programu Szafir Host:



Konsolę można wyłączyć po podpisaniu dokumentów, klikając czerwony przycisk „X” bądź klikając na ikonę rozszerzenia w przeglądarce a następnie: „Przełącz konsolę Szafir SDK”. Ponowne kliknięcie tego przycisku wyświetli konsolę ponownie.

