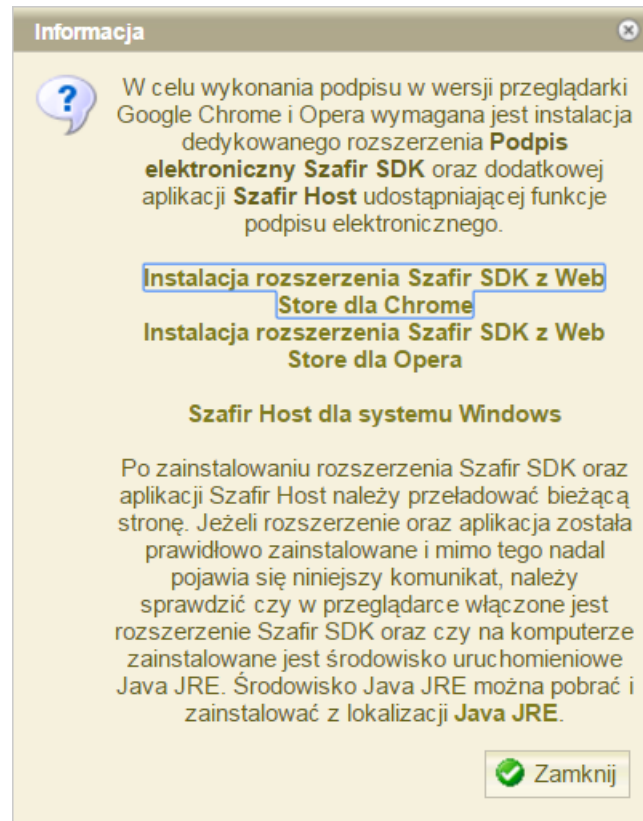



W poniższym poradniku znajdują się czynności, które należy wykonać na stacji roboczej z przeglądarką Google Chrome, w celu złożenia podpisu elektronicznego.

Przeglądarka Google Chrome nie obsługuje standardu NPAPI (technologia wymagana do apletów Java). W związku z tym przy próbie podpisania dokumentu, SEPI wyświetli komunikat:



Niezbędna jest instalacja rozszerzenia dla przeglądarki Google Chrome o nazwie Szafir SDK Web. Rozszerzenie te umożliwi uruchomienie funkcji podpisu elektronicznego w oparciu o komponenty Szafir SDK bez użycia technologii Java Applets.

Należy kliknąć na odnośnik „Instalacja rozszerzenia Szafir SDK z Web Store dla Chrome”. W przeglądarce otworzy się strona z rozszerzeniem Szafir SDK Web (<https://chrome.google.com/webstore/detail/szafir-sdk-web/gjalhnomhafafofonpdihijnbafkipc>), gdzie po kliknięciu „Dodaj do Chrome”:



Szafir SDK Web

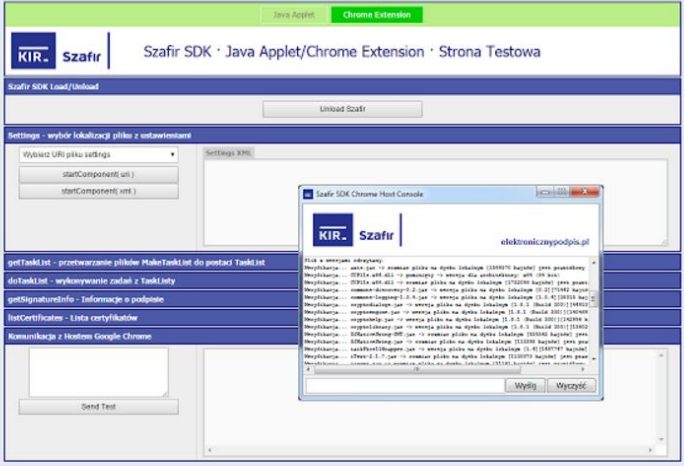
oferowany przez: Krajowa Izba Rozliczeniowa S.A.

★★★★★ (13) | [Narzędzia dla programistów](#) | Użytkownicy: 20 223

➔

+ DODAJ DO CHROME

PRZEGLĄD
OPINIE
POKREWNE
G+1 4



Zgodny z Twoim urządzeniem

Komponenty Szafir SDK do kwalifikowanego podpisu elektronicznego jako alternatywne rozwiązanie dla technologii apletów java

Rozszerzenie umożliwiające uruchamianie funkcji podpisu elektronicznego w oparciu o komponenty Szafir SDK bez użycia technologii Java Applets.


Zgłoś nadużycie

Dodatkowe informacje

Wersja: 0.0.9
 Aktualizacja: 11 października 2016
 Rozmiar: 42.08KIB
 język: polski

Oraz potwierdzeniu „Dodaj rozszerzenie”:

Dodać „Szafir SDK Web”?



Będzie mieć te uprawnienia:

- Odczyt i zmiana wszystkich Twoich danych na otwieranych stronach
- Komunikowanie się ze współpracującymi aplikacjami natywnymi

Dodaj rozszerzenie

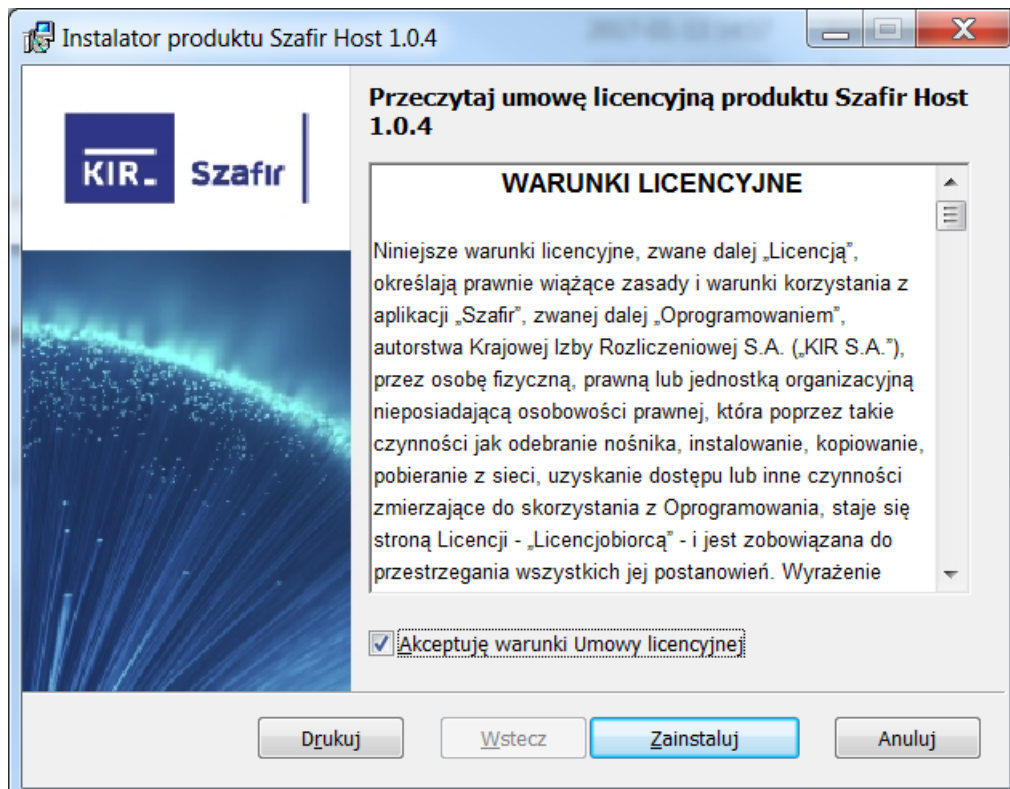
Anuluj

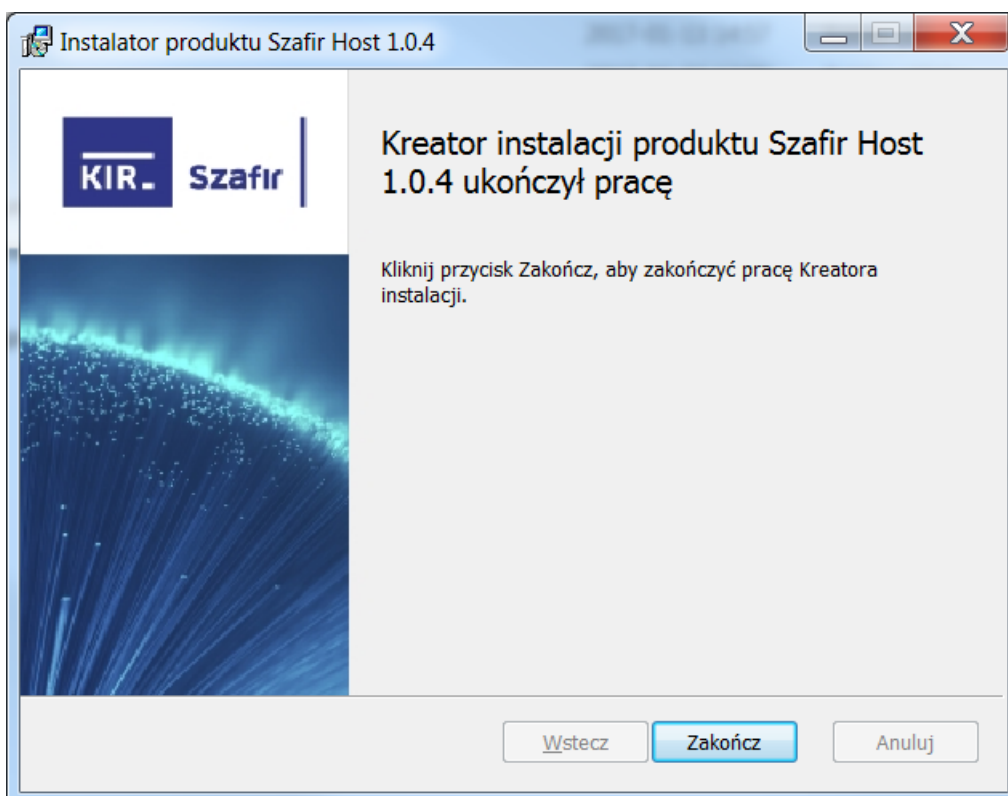
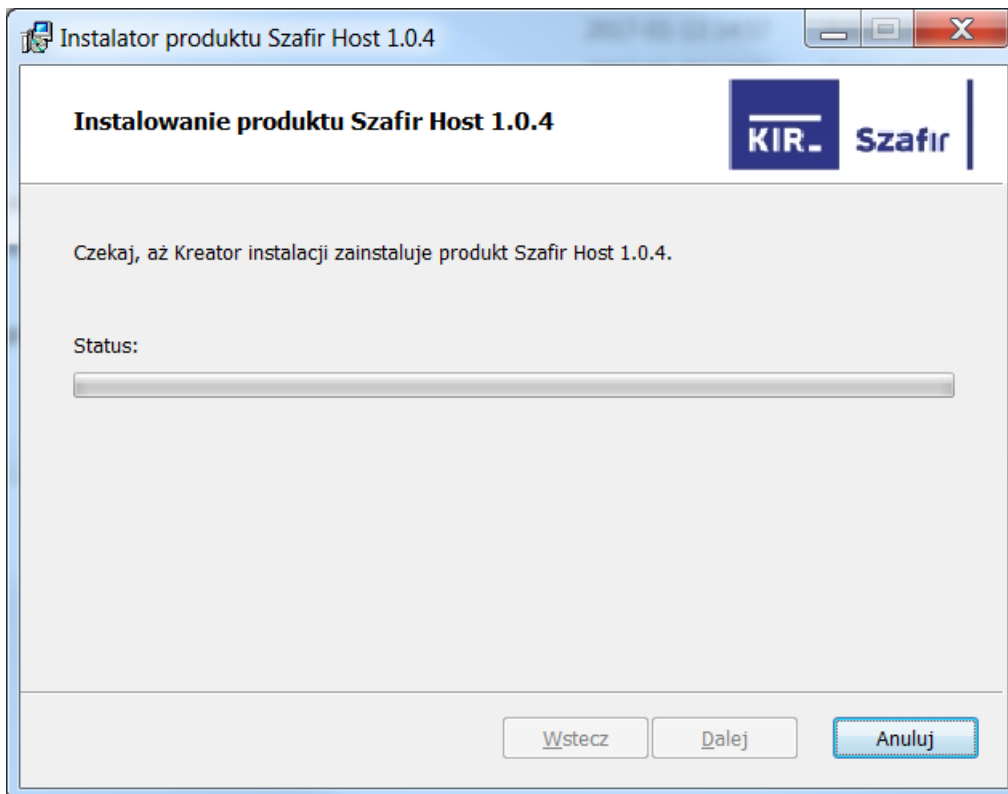
Powinien pojawić się komunikat:



Dodatkowo, oprócz rozszerzenia Szafir SDK Web, który instaluje się dla Google Chrome, niezbędna jest instalacja aplikacji Szafir Host w systemie Windows.

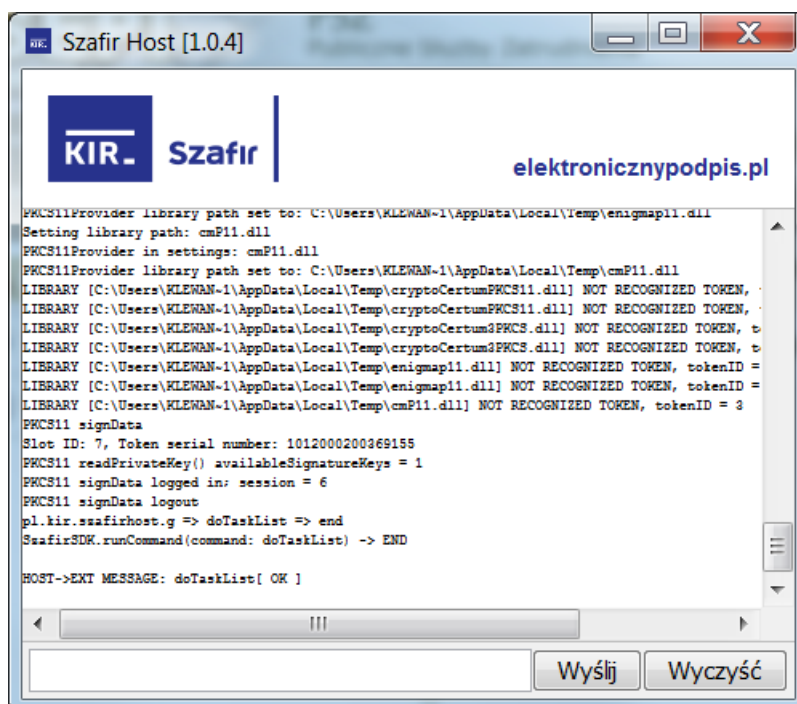
Program instalacyjny można pobrać po kliknięciu w odnośnik „Szafir Host dla systemu Windows”. Zostanie pobrany plik instalacyjny aplikacji Szafir Host o nazwie szafirhost.msi. Po uruchomieniu aplikacji należy przejść przez kroki instalacyjne:





Pomyślnie zainstalowana aplikacja Szafir Host oraz rozszerzenie Szafir SDK Web pozwolą na podpisywanie elektronicznie dokumentów w SEPI w przeglądarce Google Chrome.

W trakcie wykonywania podpisu elektronicznego wyświetli się konsola z logami z programu Szafir Host:



Można ją wyłączyć po podpisaniu dokumentów, klikając czerwony przycisk „X” bądź klikając na ikonę rozszerzenia w przeglądarce a następnie: „Przełącz konsolę Szafir SDK”. Ponowne kliknięcie tego przycisku wyświetli konsolę ponownie.

